

PRAGMA  
INNOVATIONS

# ARVIGOnano 3



Quick Start Guide QSC®

# 1 ARVIGOnano Setup

## 1.1 Software Overview

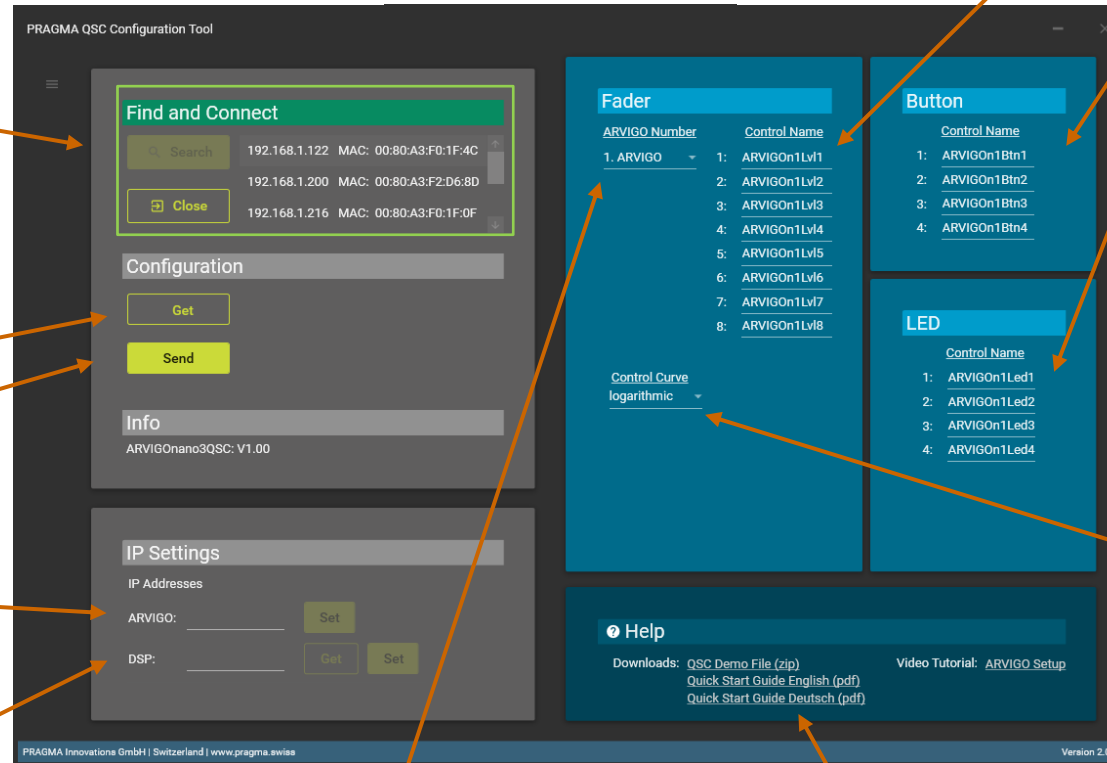
ARVIGOnano im Netzwerk  
suchen, verbinden und trennen.

ARVIGOnano Settings abrufen.

Settings an ARVIGOnano senden.

ARVIGO IP Adresse definieren.  
(Default: DHCP)

DSP IP Adresse definieren.



QSC "named Control IDs"

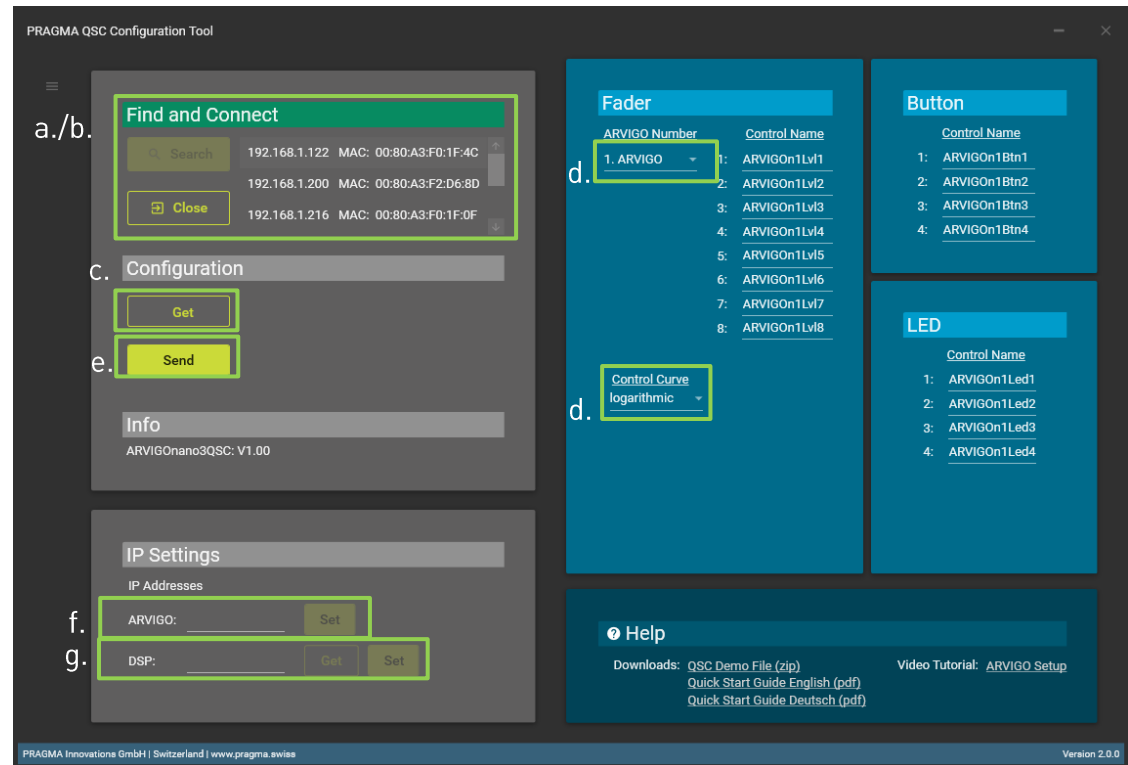
Steuerkurve  
auswählen (log/lin).

Technische Hilfe

Falls mehr als ein ARVIGOnano mit einem  
DSP verbunden werden, können hier  
vordefinierte Instance ID Tags  
umgeschaltet werden (Fader/Button/LED).

## 1.2 ARVIGOnano konfigurieren

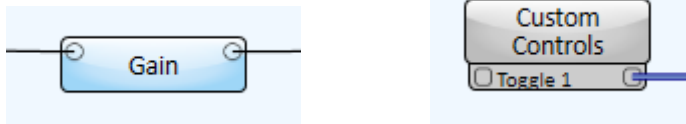
- a. Klicken Sie auf die Schaltfläche **“Search”** um Ihr Netzwerk auf angeschlossene ARVIGOnano's zu durchsuchen.
- b. Wählen Sie die gewünschte IP Adresse im Find-Feld an und verbinden Sie sich mit dem ARVIGOnano durch klicken auf die **„Open“** Schaltfläche.
- c. Durch klicken auf die Schaltfläche **„Get“** rufen Sie die gespeicherten Werte im ARVIGOnano ab (wird beim Verbinden einmal automatisch ausgeführt).
- d. Geben Sie die gewünschten Parameter ein.
- e. Drücken Sie **„Send“** um Ihre Einstellungen im ARVIGOnano zu speichern.
- f. Vergeben Sie Ihrem ARVIGOnano eine neue IP Adresse (Default: DHCP).
- g. Definieren und überprüfen Sie die im ARVIGO hinterlegte IP Adresse des DSP's.



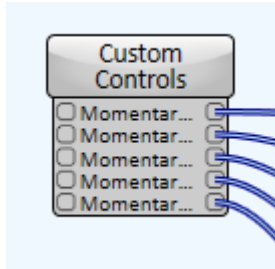
## 2 Setup DSP

### 2.1 Q-SYS Designer

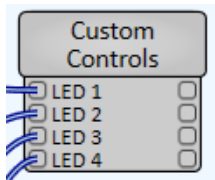
1. Verwenden Sie für jeden Fader einen **single Gain** Block in Ihrem Design. Vergeben Sie jedem Block die named-control ID, welche im ARVIGOnano Setup Tool ersichtlich ist (**Default:** ARVIGOn1Lvl1, ARVIGOn1Lvl2..).



2. Verwenden Sie für jeden Taster einen **Custom Controls Momentary Button** Block in Ihrem Design. Vergeben Sie jedem Block die named-control ID, welche im ARVIGOnano Setup Tool ersichtlich ist (**default:** ARVIGOn1Btn1, ARVIGOn1Btn2...).



3. Verwenden Sie für jedes Taster-LED einen **4 Custom Controls LED** Block in Ihrem Design. Vergeben Sie jedem Block die named-control ID, welche im ARVIGOnano Setup Tool ersichtlich ist (**default:** ARVIGOn1Led1, ARVIGOn1Led2...).



### 3 EC Declaration



#### EC Declaration of Conformity

PRAGMA Innovations GmbH, as manufacturer having sole responsibility, hereby declares that our delivered version the following described product complies with the applicable provisions of the DIRECTIVES below except as noted herein. Any alterations to the product not agreed upon and directed by PRAGMA Innovations GmbH will invalidate this declaration.

**Brand Name:** ARVIGO  
**Product Description:** Remote Audio Controls for Networked Audio DSP Platform.  
**Models:** ARVIGOnano, ARVIGOnano R8, ARVIGOnano R12,  
ARVIGOnano R16, ARVIGOnano R20

#### Applicable EC Directives:

- LVD Directive (2006/95/EC)
- EMC Directive (2004/108/EC)
- RoHS Directive (2011/65/EU)

#### Special Considerations for Product Environment or Compliance:

- Use only PoE Insertion Devices that are CE Marked, certified to local regulations, and appropriately rated Type 1 PoE or Type 2 PoE Plus (IEEE 802.3at).
- Shielded cabling must be used for system connections.

#### Manufacturer, Location and Contact:

PRAGMA Innovations GmbH  
Büchnerstrasse 17  
8006 Zürich, Switzerland  
info@pragmainnovations.ch